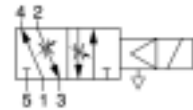


Datenblatt

Allgemeine Informationen

Lucifer Best. Nr.: E341L01 Note 1
Globaler Best Nr.: 7341LDC1LNM8
Gehäuse: 2995
Spule: 482730
Schutzgrad: -
Gewicht (g): 430

Ventilkörper: Ventilkörper aus Delrin
Sitzeller: NBR
Wege: 5/2
Funktion: 4-Wege
Steuerungsart: Vorgesteuert
Anschlussstyp: Flanschplattenmontage



Technische Daten

Anschluss / Nennweite

Anschluss (inches): CETOP
Nennweite (mm): 6
Nennweite EXH.(mm): -

Durchflussfaktoren

Qn (L/min): 800
Qn EXH. (L/min): -
C (dm³/s bar): 2.9
Kv (L/min): -
Kv EXH. (L/min): -
Qmax (L/min): -

Temperaturen (°C)

a. Zulässige Mediumtemperatur

	Min.	Max.
Gase:	-10	75
Flüssigkeit:	-	-
Dampf:	-	-
Öl:	-	-

Druckbereiche (Bar)

Druck min.: 1.00
Druck max. (DC): 10.00
Druck max. (AC): 10.00

Leistungsaufnahme (W)

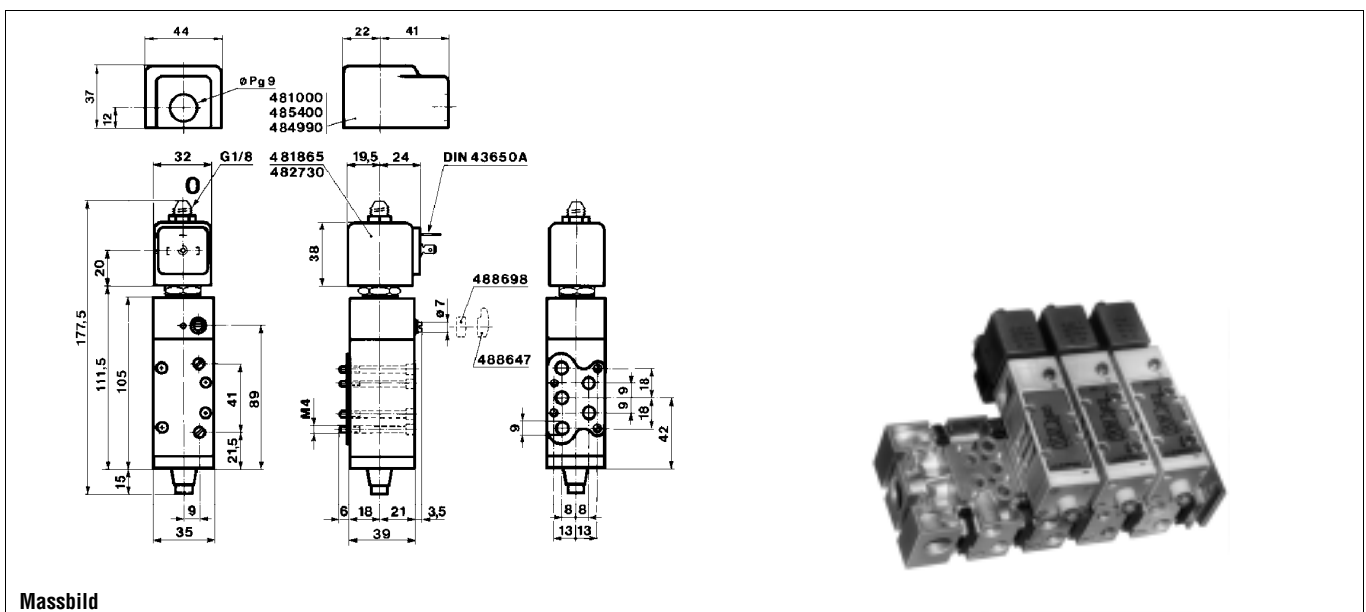
Leistungsaufnahme DC: 7
Leistungsaufnahme AC: 6

b. Umgebungstemperatur

Minimum: -10
Maximum: 50

Bemerkungen

- 1 Normalausführung mit Handbetätigung/Durchflussregulierung.



Massbild