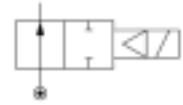


Allgemeine Informationen

Lucifer Best. Nr.: 322K4306
 Globaler Best Nr.: 7322KBG3TVW0
 Gehäuse: 2995
 Spule: 481865
 Schutzgrad: -
 Gewicht (g): 490

Ventilkörper: Ventilkörper aus Messing
 Sitzeller: FKM
 Wege: 2/2
 Funktion: Stromlos offen
 Steuerungsart: Vorgesteuert
 Anschlussstyp: Rohranschluss



Technische Daten

Anschluss / Nennweite

Anschluss (inches): 3/8
 Nennweite (mm): 12
 Nennweite EXH.(mm): -

Durchflussfaktoren

Qn (L/min): 3050
 Qn EXH. (L/min): -
 C (dm³/s bar): 10.8
 Kv (L/min): 45
 Kv EXH. (L/min): -
 Qmax (L/min): 45

Temperaturen (°C)

a. Zulässige Mediumtemperatur

	Min.	Max.
Gase:	-10	100
Flüssigkeit:	0	100
Dampf:	-	-
Öl:	-10	100

Druckbereiche (Bar)

Druck min.: 0.30
 Druck max. (DC): 12.00
 Druck max. (AC): 12.00

Leistungsaufnahme (W)

Leistungsaufnahme DC: 9
 Leistungsaufnahme AC: 8

b. Umgebungstemperatur

Minimum: -10
 Maximum: 50

Massbild

	A	B	C	D	E	F	G	H	I	J	Dia.
	inch	mm	mm	mm	mm	mm	mm	mm	mm	mm	mm
K41	1/4	25	50	6.2	29	27	5.5	93.5	39	73.5	40
K43	3/8	25	50	6.2	29	27	5.5	93.5	39	73.5	40
K45	1/2	27.5	55	6.2	29	27	5.5	93.5	39	73.5	40
K46	3/4	40	80	9	36.5	32	8	109	46	81	56
K47	1	42.5	85	14.2	36.5	41	8	109	56	81	56