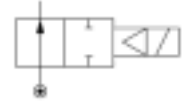


Fiche technique

Information générale

No. de code Lucifer: 322K4106	Corps de valve: Corps de valve en laiton
No. de réf. global: 7322KBG2SVW0	Joint de clapet: FKM
Boîtier: 2995	Voies: 2/2
Bobine: 481865	fonction: Ouverte hors tension
Degré de protection: -	Actuation: Servo-commande
Poids (g): 490	Type de raccord: Raccord tuyau



Spécifications techniques

Raccords / Orifice

Raccord (inches): 1/4
 Orifice (mm): 12
 Orifice EXH. (mm): -

Facteur d'écoulement

Qn (L/min): 2150
 Qn EXH. (L/min): -
 C (dm³/s bar): 7.6
 Kv (L/min): 30
 Kv EXH. (L/min): -
 Qmax (L/min): 30

Températures (°C)

a. Températures fluide

	Min.	Max.
Gaz:	-10	100
Liquide:	0	100
Vapeur:	-	-
Huile:	-10	100

Pressions (Bar)

Pression min.: 0.30
 Pression max. (CC): 12.00
 Pression max. (CA): 12.00

Puissance (W)

Puissance CC: 9
 Puissance CA: 8

b. Températures ambiantes

Minimum: -10
 Maximum: 50

illustration

	A	B	C	D	E	F	G	H	I	J	Dia.
	inch	mm	mm	mm	mm	mm	mm	mm	mm	mm	mm
K41	1/4	25	50	6.2	29	27	5.5	93.5	39	73.5	40
K43	3/8	25	50	6.2	29	27	5.5	93.5	39	73.5	40
K45	1/2	27.5	55	6.2	29	27	5.5	93.5	39	73.5	40
K46	3/4	40	80	9	36.5	32	8	109	46	81	56
K47	1	42.5	85	14.2	36.5	41	8	109	56	81	56