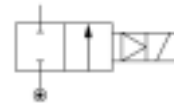


Fiche technique

Information générale

No. de code Lucifer: 321K4506
No. de réf. global: 7321KBG4TVW0
Boîtier: 2995
Bobine: 481865
Degré de protection: -
Poids (g): 490

Corps de valve: Corps de valve en laiton
Joint de clapet: FKM
Voies: 2/2
fonction: Fermée hors tension
Actuation: Servo-commande
Type de raccord: Raccord tuyau



Spécifications techniques

Raccords / Orifice

Raccord (inches): 1/2
Orifice (mm): 12
Orifice EXH. (mm): -

Facteur d'écoulement

Qn (L/min): 3400
Qn EXH. (L/min): -
C (dm³/s bar): 12
Kv (L/min): 50
Kv EXH. (L/min): -
Qmax (L/min): 50

Températures (°C)

a. Températures fluide

	Min.	Max.
Gaz:	-10	100
Liquide:	0	100
Vapeur:	-	-
Huile:	-10	100

Pressions (Bar)

Pression min.: 0.30
Pression max. (CC): 12.00
Pression max. (CA): 12.00

Puissance (W)

Puissance CC: 9
Puissance CA: 8

b. Températures ambiantes

Minimum: -10
Maximum: 50

