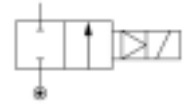


Allgemeine Informationen

Lucifer Best. Nr.: 321K4506
Globaler Best Nr.: 7321KBG4TVW0
Gehäuse: 2995
Spule: 481865
Schutzgrad: -
Gewicht (g): 490

Ventilkörper: Ventilkörper aus Messing
Sitzeller: FKM
Wege: 2/2
Funktion: Stromlos geschlossen
Steuerungsart: Vorgesteuert
Anschlussstyp: Rohranschluss



Technische Daten

Anschluss / Nennweite

Anschluss (inches): 1/2
Nennweite (mm): 12
Nennweite EXH. (mm): -

Durchflussfaktoren

Qn (L/min): 3400
Qn EXH. (L/min): -
C (dm³/s bar): 12
Kv (L/min): 50
Kv EXH. (L/min): -
Qmax (L/min): 50

Temperaturen (°C)

a. Zulässige Mediumtemperatur

	Min.	Max.
Gase:	-10	100
Flüssigkeit:	0	100
Dampf:	-	-
Öl:	-10	100

Druckbereiche (Bar)

Druck min.: 0.30
Druck max. (DC): 12.00
Druck max. (AC): 12.00

Leistungsaufnahme (W)

Leistungsaufnahme DC: 9
Leistungsaufnahme AC: 8

b. Umgebungstemperatur

Minimum: -10
Maximum: 50

