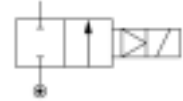


# Fiche technique

## Information générale

<b>No. de code Lucifer:</b> 321K4106	<b>Corps de valve:</b> Corps de valve en laiton
<b>No. de réf. global:</b> 7321KBG2SVW0	<b>Joint de clapet:</b> FKM
<b>Boîtier:</b> 2995	<b>Voies:</b> 2/2
<b>Bobine:</b> 481865	<b>fonction:</b> Fermée hors tension
<b>Degré de protection:</b> -	<b>Actuation:</b> Servo-commande
<b>Poids (g):</b> 490	<b>Type de raccord:</b> Raccord tuyau



## Spécifications techniques

### Raccords / Orifice

Raccord (inches): 1/4  
 Orifice (mm): 12  
 Orifice EXH. (mm): -

### Facteur d'écoulement

Qn (L/min): 2150  
 Qn EXH. (L/min): -  
 C (dm<sup>3</sup>/s bar): 7.6  
 Kv (L/min): 30  
 Kv EXH. (L/min): -  
 Qmax (L/min): 30

### Températures (°C)

#### a. Températures fluide

	Min.	Max.
Gaz:	-10	100
Liquide:	0	100
Vapeur:	-	-
Huile:	-10	100

### Pressions (Bar)

Pression min.: 0.30  
 Pression max. (CC): 12.00  
 Pression max. (CA): 12.00

### Puissance (W)

Puissance CC: 9  
 Puissance CA: 8

#### b. Températures ambiantes

Minimum: -10  
 Maximum: 50

**illustration**

	A	B	C	D	E	F	G	H	I	J	Dia.
	inch	mm	mm	mm	mm	mm	mm	mm	mm	mm	mm
<b>K41</b>	1/4	25	50	6.2	29	27	5.5	93.5	39	73.5	40
<b>K43</b>	3/8	25	50	6.2	29	27	5.5	93.5	39	73.5	40
<b>K45</b>	1/2	27.5	55	6.2	29	27	5.5	93.5	39	73.5	40
<b>K46</b>	3/4	40	80	9	36.5	32	8	109	46	81	56
<b>K47</b>	1	42.5	85	14.2	36.5	41	8	109	56	81	56