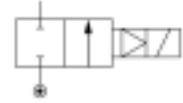


Information générale

No. de code Lucifer: 321K35
 No. de réf. global: -
 Boîtier: 8993
 Bobine: 488980
 Degré de protection: -
 Poids (g): 380

Corps de valve: Corps de valve en laiton
 Joint de clapet: NBR
 Voies: 2/2
 fonction: Fermée hors tension
 Actuation: Servo-commande
 Type de raccord: Raccord tuyau



Spécifications techniques

Raccords / Orifice

Raccord (inches): 1/2
 Orifice (mm): 12
 Orifice EXH. (mm): -

Facteur d'écoulement

Qn (L/min): 3400
 Qn EXH. (L/min): -
 C (dm³/s bar): 12
 Kv (L/min): 50
 Kv EXH. (L/min): -
 Qmax (L/min): 50

Températures (°C)

a. Températures fluide

	Min.	Max.
Gaz:	-10	75
Liquide:	0	75
Vapeur:	-	-
Huile:	-10	75

Pressions (Bar)

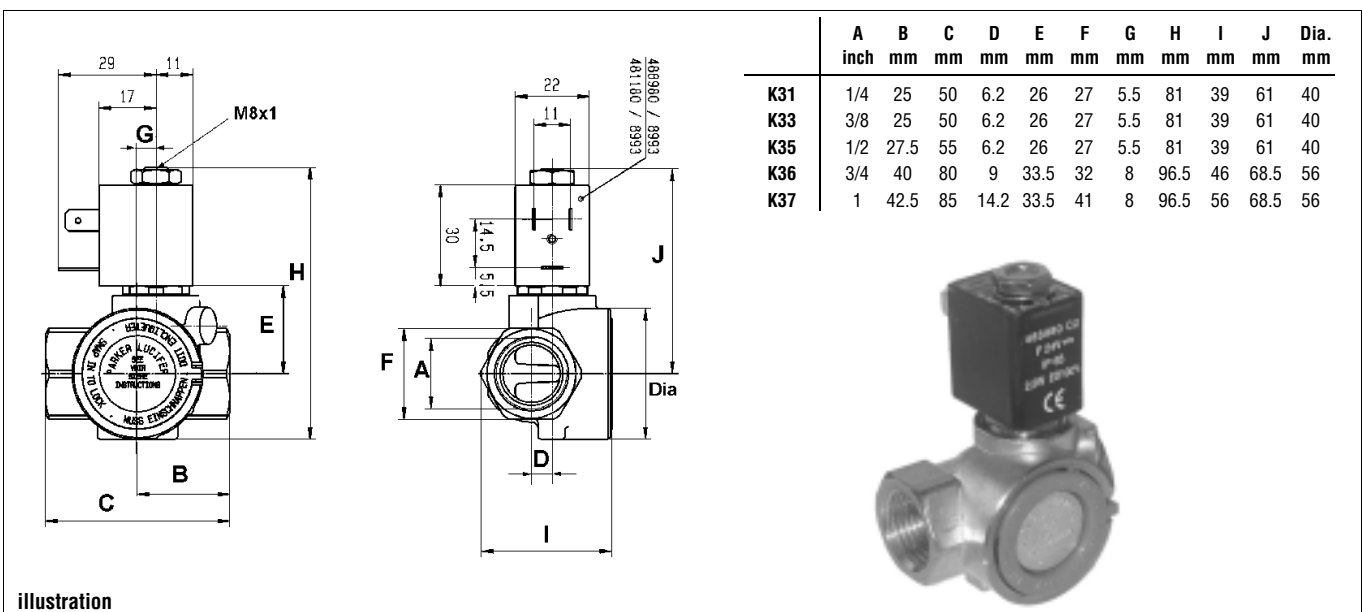
Pression min.: 0.30
 Pression max. (CC): 7.00
 Pression max. (CA): 10.00

Puissance (W)

Puissance CC: 2.5
 Puissance CA: 2

b. Températures ambiantes

Minimum: -10
 Maximum: 50



illustration