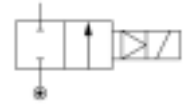


### Allgemeine Informationen

**Lucifer Best. Nr.:** 321K31  
**Globaler Best Nr.:** -  
**Gehäuse:** 8993  
**Spule:** 488980  
**Schutzgrad:** -  
**Gewicht (g):** 380

**Ventilkörper:** Ventilkörper aus Messing  
**Sitzeller:** NBR  
**Wege:** 2/2  
**Funktion:** Stromlos geschlossen  
**Steuerungsart:** Vorgesteuert  
**Anschlussstyp:** Rohranschluss



### Technische Daten

#### Anschluss / Nennweite

**Anschluss (inches):** 1/4  
**Nennweite (mm):** 12  
**Nennweite EXH. (mm):** -

#### Durchflussfaktoren

**Qn (L/min):** 2150  
**Qn EXH. (L/min):** -  
**C (dm<sup>3</sup>/s bar):** 7.6  
**Kv (L/min):** 30  
**Kv EXH. (L/min):** -  
**Qmax (L/min):** 30

#### Temperaturen (°C)

##### a. Zulässige Mediumtemperatur

	Min.	Max.
<b>Gase:</b>	-10	75
<b>Flüssigkeit:</b>	0	75
<b>Dampf:</b>	-	-
<b>Öl:</b>	-10	75

#### Druckbereiche (Bar)

**Druck min.:** 0.30  
**Druck max. (DC):** 7.00  
**Druck max. (AC):** 10.00

#### Leistungsaufnahme (W)

**Leistungsaufnahme DC:** 2.5  
**Leistungsaufnahme AC:** 2

#### b. Umgebungstemperatur

**Minimum:** -10  
**Maximum:** 50

