

# Fiche technique

## Information générale

**No. de code Lucifer:** 221G25

**No. de réf. global:** 7221GBG4VV00

**Boîtier:** 2995

**Bobine:** 481865

**Degré de protection:** -

**Poids (g):** 630

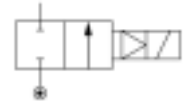
**Corps de valve:** Corps de valve en laiton

**Joint de clapet:** FKM

**Voies:** 2/2

**fonction:** Fermée hors tension

**Actuation:** Attraction forcée

**Type de raccord:** Raccord tuyau


## Spécifications techniques

### Raccords / Orifice

**Raccord (inches):** 1/2

**Orifice (mm):** 15

**Orifice EXH. (mm):** -

### Facteur d'écoulement

**Qn (L/min):** 4500

**Qn EXH. (L/min):** -

**C (dm<sup>3</sup>/s bar):** 15

**Kv (L/min):** 65

**Kv EXH. (L/min):** -

**Qmax (L/min):** 65

### Températures (°C)

#### a. Températures fluide

	Min.	Max.
<b>Gaz:</b>	0	100
<b>Liquide:</b>	-	-
<b>Vapeur:</b>	-	-
<b>Huile:</b>	0	100

### Pressions (Bar)

**Pression min.:** 0.00

**Pression max. (CC):** -

**Pression max. (CA):** 16.00

### Puissance (W)

**Puissance CC:** -

**Puissance CA:** 8

#### b. Températures ambiantes

**Minimum:** -10  
**Maximum:** 50
