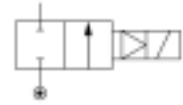


### Allgemeine Informationen

Lucifer Best. Nr.: 221G25  
 Globaler Best Nr.: 7221GBG4VV00  
 Gehäuse: 2995  
 Spule: 481865  
 Schutzgrad: -  
 Gewicht (g): 630

Ventilkörper: Ventilkörper aus Messing  
 Sitzteller: FKM  
 Wege: 2/2  
 Funktion: Stromlos geschlossen  
 Steuerungsart: Vorgesteuert mit Zwangsanhebung  
 Anschlussstyp: Rohranschluss



### Technische Daten

#### Anschluss / Nennweite

Anschluss (inches): 1/2  
 Nennweite (mm): 15  
 Nennweite EXH.(mm): -

#### Durchflussfaktoren

Qn (L/min): 4500  
 Qn EXH. (L/min): -  
 C (dm³/s bar): 15  
 Kv (L/min): 65  
 Kv EXH. (L/min): -  
 Qmax (L/min): 65

#### Temperaturen (°C)

##### a. Zulässige Mediumtemperatur

	Min.	Max.
Gase:	0	100
Flüssigkeit:	-	-
Dampf:	-	-
Öl:	0	100

#### Druckbereiche (Bar)

Druck min.: 0.00  
 Druck max. (DC): -  
 Druck max. (AC): 16.00

#### Leistungsaufnahme (W)

Leistungsaufnahme DC: -  
 Leistungsaufnahme AC: 8

#### b. Umgebungstemperatur

Minimum: -10  
 Maximum: 50

	A	B	C	D	E	F	G	H
	mm	mm	mm	mm	mm	mm	inch	mm
G15/25	75	93	37.5	15	34	27	1/2	53
G13/23	75	93	37.5	15	34	27	3/8	53
G16/26	80	95.5	40	17.5	34	32	3/4	53
G17/27	85	102.5	42.5	22.5	36	41	1	53
G21	100	108	50	23	41	41	1	70

**Massbild**