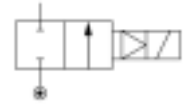


### Allgemeine Informationen

Lucifer Best. Nr.: 221G2131 Note 1  
 Globaler Best Nr.: 7221GBG64NCH  
 Gehäuse: 2995  
 Spule: 481865 Note 2  
 Schutzgrad: -  
 Gewicht (g): 1170

Ventilkörper: Ventilkörper aus Messing  
 Sitzeller: NBR  
 Wege: 2/2  
 Funktion: Stromlos geschlossen  
 Steuerungsart: Vorgesteuert mit Zwangsanhebung  
 Anschlussstyp: Rohranschluss



### Technische Daten

#### Anschluss / Nennweite

Anschluss (inches): 1  
 Nennweite (mm): 25  
 Nennweite EXH.(mm): -

#### Durchflussfaktoren

Qn (L/min): 14000  
 Qn EXH. (L/min): -  
 C (dm³/s bar): 53  
 Kv (L/min): 160  
 Kv EXH. (L/min): -  
 Qmax (L/min): 160

#### Temperaturen (°C)

##### a. Zulässige Mediumtemperatur

|              | Min. | Max. |
|--------------|------|------|
| Gase:        | -10  | 100  |
| Flüssigkeit: | 0    | 75   |
| Dampf:       | -    | -    |
| Öl:          | -10  | 100  |

#### Druckbereiche (Bar)

Druck min.: 0.00  
 Druck max. (DC): 10.00  
 Druck max. (AC): -

#### Leistungsaufnahme (W)

Leistungsaufnahme DC: 9  
 Leistungsaufnahme AC: -

#### b. Umgebungstemperatur

Minimum: -10  
 Maximum: 50

#### Bemerkungen

- 1 4-Stellungs-Schliesszeitregelung.

|        | A   | B     | C    | D    | E  | F  | G    | H  |
|--------|-----|-------|------|------|----|----|------|----|
|        | mm  | mm    | mm   | mm   | mm | mm | inch | mm |
| G15/25 | 75  | 93    | 37.5 | 15   | 34 | 27 | 1/2  | 53 |
| G13/23 | 75  | 93    | 37.5 | 15   | 34 | 27 | 3/8  | 53 |
| G16/26 | 80  | 95.5  | 40   | 17.5 | 34 | 32 | 3/4  | 53 |
| G17/27 | 85  | 102.5 | 42.5 | 22.5 | 36 | 41 | 1    | 53 |
| G21    | 100 | 108   | 50   | 23   | 41 | 41 | 1    | 70 |

**Massbild**