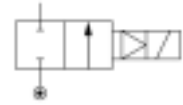


Allgemeine Informationen

Lucifer Best. Nr.: 221G2110 Note 1
 Globaler Best Nr.: 7221GBG64NC0
 Gehäuse: 2995
 Spule: 481865
 Schutzgrad: -
 Gewicht (g): 1170

Ventilkörper: Ventilkörper aus Messing
 Sitzeller: NBR
 Wege: 2/2
 Funktion: Stromlos geschlossen
 Steuerungsart: Vorgesteuert mit Zwangsanhebung
 Anschlussstyp: Rohranschluss



Technische Daten

Anschluss / Nennweite

Anschluss (inches): 1
 Nennweite (mm): 25
 Nennweite EXH.(mm): -

Durchflussfaktoren

Qn (L/min): 14000
 Qn EXH. (L/min): -
 C (dm³/s bar): 53
 Kv (L/min): 160
 Kv EXH. (L/min): -
 Qmax (L/min): 160

Temperaturen (°C)

a. Zulässige Mediumtemperatur

| | Min. | Max. |
|--------------|------|------|
| Gase: | -10 | 100 |
| Flüssigkeit: | 0 | 75 |
| Dampf: | - | - |
| Öl: | -10 | 100 |

Druckbereiche (Bar)

Druck min.: 0.00
 Druck max. (DC): -
 Druck max. (AC): 16.00

Leistungsaufnahme (W)

Leistungsaufnahme DC: -
 Leistungsaufnahme AC: 8

b. Umgebungstemperatur

Minimum: -10
 Maximum: 50

Bemerkungen

- 4-Stellungs-Schliesszeitregelung.

| | A | B | C | D | E | F | G | H |
|--------|-----|-------|------|------|----|----|------|----|
| | mm | mm | mm | mm | mm | mm | inch | mm |
| G15/25 | 75 | 93 | 37.5 | 15 | 34 | 27 | 1/2 | 53 |
| G13/23 | 75 | 93 | 37.5 | 15 | 34 | 27 | 3/8 | 53 |
| G16/26 | 80 | 95.5 | 40 | 17.5 | 34 | 32 | 3/4 | 53 |
| G17/27 | 85 | 102.5 | 42.5 | 22.5 | 36 | 41 | 1 | 53 |
| G21 | 100 | 108 | 50 | 23 | 41 | 41 | 1 | 70 |

Massbild