

Fiche technique

Information générale

No. de code Lucifer: 221G15

No. de réf. global: 7221GBG4VN00

Boîtier: 2995

Bobine: 481865

Degré de protection: -

Poids (g): 640

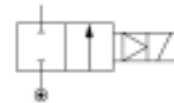
Corps de valve: Corps de valve en laiton

Joint de clapet: NBR

Voies: 2/2

fonction: Fermée hors tension

Actuation: Attraction forcée

Type de raccord: Raccord tuyau


Spécifications techniques

Raccords / Orifice

Raccord (inches): 1/2

Orifice (mm): 15

Orifice EXH. (mm): -

Facteur d'écoulement

Qn (L/min): 4500

Qn EXH. (L/min): -

C (dm³/s bar): 15

Kv (L/min): 65

Kv EXH. (L/min): -

Qmax (L/min): 65

Températures (°C)

a. Températures fluide

	Min.	Max.
Gaz:	-10	100
Liquide:	0	75
Vapeur:	-	-
Huile:	-10	100

Pressions (Bar)

Pression min.: 0.00

Pression max. (CC): -

Pression max. (CA): 16.00

Puissance (W)

Puissance CC: -

Puissance CA: 8

b. Températures ambiantes

Minimum: -10
Maximum: 50
