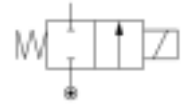


Datenblatt

Allgemeine Informationen

Lucifer Best. Nr.: E121K0402
Globaler Best Nr.: 7121KBG2GV00
Gehäuse: 2995
Spule: 481865
Schutzgrad: -
Gewicht (g): 290

Ventilkörper: Ventilkörper aus Messing
Sitzeller: FKM
Wege: 2/2
Funktion: Stromlos geschlossen
Steuerungsart: Direktgesteuert
Anschlussstyp: Rohranschluss



Technische Daten

Anschluss / Nennweite

Anschluss (inches): 1/4
Nennweite (mm): 1.5
Nennweite EXH.(mm): -

Durchflussfaktoren

Qn (L/min): 80
Qn EXH. (L/min): -
C (dm³/s bar): 0.29
Kv (L/min): 1.5
Kv EXH. (L/min): -
Qmax (L/min): 6

Temperaturen (°C)

a. Zulässige Mediumstemperatur

	Min.	Max.
Gase:	-10	100
Flüssigkeit:	0	100
Dampf:	-	-
Öl:	-10	100

Druckbereiche (Bar)

Druck min.: 0.00
Druck max. (DC): 20.00
Druck max. (AC): 20.00

Leistungsaufnahme (W)

Leistungsaufnahme DC: 9
Leistungsaufnahme AC: 8

b. Umgebungstemperatur

Minimum: -10
Maximum: 50

