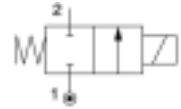


# Fiche technique

## Information générale

|   |   |
|---|---|
| <b>No. de code Lucifer:</b> 121K02      | <b>Corps de valve:</b> Corps de valve en laiton |
| <b>No. de réf. global:</b> 7121KBG2QV00 | <b>Joint de clapet:</b> FKM                     |
| <b>Boîtier:</b> 2995                    | <b>Voies:</b> 2/2                               |
| <b>Bobine:</b> 481865                   | <b>fonction:</b> Fermée hors tension            |
| <b>Degré de protection:</b> -           | <b>Actuation:</b> Commande directe              |
| <b>Poids (g):</b> 290                   | <b>Type de raccord:</b> Raccord tuyau           |



## Spécifications techniques

### Raccords / Orifice

Raccord (inches): 1/4  
 Orifice (mm): 4  
 Orifice EXH. (mm): -

### Facteur d'écoulement

Qn (L/min): 480  
 Qn EXH. (L/min): -  
 C (dm<sup>3</sup>/s bar): 1.8  
 Kv (L/min): 7.5  
 Kv EXH. (L/min): -  
 Qmax (L/min): 10.5

### Températures (°C)

#### a. Températures fluide

|          | Min. | Max. |
|----------|------|------|
| Gaz:     | -10  | 100  |
| Liquide: | 0    | 100  |
| Vapeur:  | -    | -    |
| Huile:   | -10  | 100  |

### Pressions (Bar)

Pression min.: 0.00  
 Pression max. (CC): 4.00  
 Pression max. (CA): 10.00

### Puissance (W)

Puissance CC: 9  
 Puissance CA: 8

### b. Températures ambiantes

Minimum: -10  
 Maximum: 50

