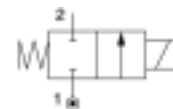


Datenblatt

Allgemeine Informationen

Lucifer Best. Nr.: 121K02
Globaler Best Nr.: 7121KBG2QV00
Gehäuse: 2995
Spule: 481865
Schutzgrad: -
Gewicht (g): 290

Ventilkörper: Ventilkörper aus Messing
Sitzeller: FKM
Wege: 2/2
Funktion: Stromlos geschlossen
Steuerungsart: Direktgesteuert
Anschlussstyp: Rohranschluss



Technische Daten

Anschluss / Nennweite

Anschluss (inches): 1/4
Nennweite (mm): 4
Nennweite EXH. (mm): -

Durchflussfaktoren

Qn (L/min): 480
Qn EXH. (L/min): -
C (dm³/s bar): 1.8
Kv (L/min): 7.5
Kv EXH. (L/min): -
Qmax (L/min): 10.5

Temperaturen (°C)

a. Zulässige Mediumtemperatur

	Min.	Max.
Gase:	-10	100
Flüssigkeit:	0	100
Dampf:	-	-
Öl:	-10	100

Druckbereiche (Bar)

Druck min.: 0.00
Druck max. (DC): 4.00
Druck max. (AC): 10.00

Leistungsaufnahme (W)

Leistungsaufnahme DC: 9
Leistungsaufnahme AC: 8

b. Umgebungstemperatur

Minimum: -10
Maximum: 50

