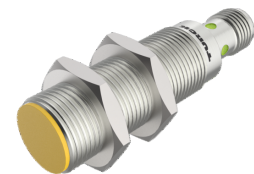
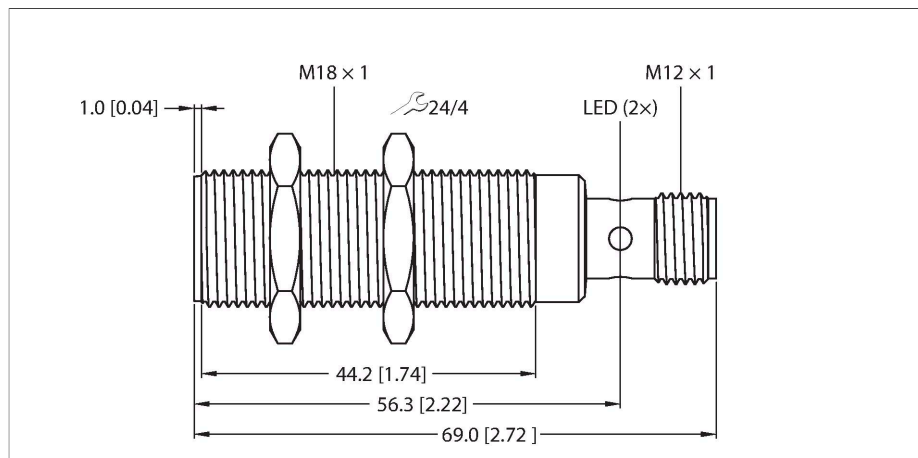


# BI8-M18-2APS8X2-H1141

## Capteur de sécurité inductif



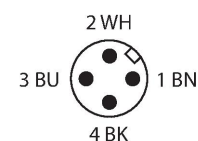
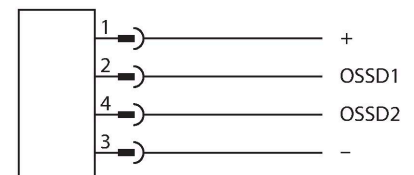
### Données techniques

Type	BI8-M18-2APS8X2-H1141
N° d'identification	100016607
Portée nominale	8 mm
Distance d'activation assurée	6.5 mm
Distance de désactivation assurée	12 mm
Condition de montage	blindé
Facteurs de correction	A37 = 1; Al = 0,45; acier inoxydable = 0,8; Ms = 0,4
Reproductibilité	≤ 2 % de la valeur finale
Dérive en température	≤ ± 10 %
Hystérésis	3...15 %
Température ambiante	-25...+70 °C
Tension de service	19.2...28.8 VDC
Taux d'ondulation	≤ 10 % U <sub>ss</sub>
Consommation propre à vide	≤ 20 mA
Résistance aux ondes de surtension nominale	1.5 kV
Tension d'essai d'isolement	≤ 0.0288 kV
Protection contre les courts-circuits	oui
Protection contre les ruptures de câble/inversions de polarité	entièrement
Fonction de sortie	4 fils, 2 × OSSD, contact N.O., PNP
Nombre de sorties semi-conductrices sûres	2
Fréquence de commutation	0.1 kHz
Format	tube fileté, M18 × 1
Dimensions	69 mm
Matériau de boîtier	métal, CuZn
Matériau face active	plastique, PA

### Caractéristiques

- Tube fileté, M18 × 1
- Laiton nickelé
- SIL 2 (CEI 61508)
- PL d (ISO 13849-1)
- 2 × sorties OSSD, contact N.O., PNP
- DC 4 fils, 24 VDC

### Schéma de raccordement



### Principe de fonctionnement

Les détecteurs inductifs permettent de détecter des objets métalliques sans contact physique et sans usure. A cet effet, ils utilisent un champ électro-magnétique alternatif à haute fréquence qui entre en interaction avec l'objet à détecter. Pour les détecteurs inductifs, ce champ est généré par un circuit résonnant LC avec un noyau en ferrite.

## Données techniques

Couple de serrage max. de l'écrou de boîtier	12 Nm
Raccordement électrique	Connecteur, M12 × 1
Résistance aux vibrations	55 Hz (1 mm)
Résistance aux chocs	30 g (11 ms)
PL suivant ISO 13849-1:2008	d
Catégorie suivant ISO 13849-1:2008	2
SIL according IEC 61508	2
Mode de protection	IP67
Indication de la tension de service	LED, rouge
Indication de l'état de commutation	LED, Vert

## Manuel de montage

### Instructions de montage / Description

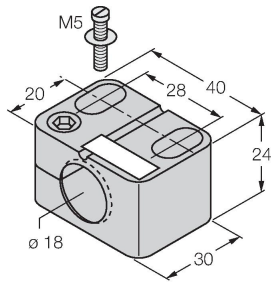


Distance D	2 x B
Distance W	3 x Sn
Distance T	3 x B
Distance S	1,5 x B
Distance G	6 x Sn
Diamètre de la face active B	Ø 18 mm

## Accessoires

BST-18B

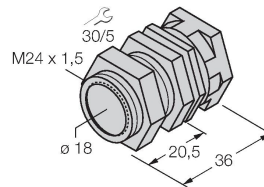
6947214



Bride de fixation pour détecteurs à tube fileté, avec butée fixe ; matériau : PA6

QM-18

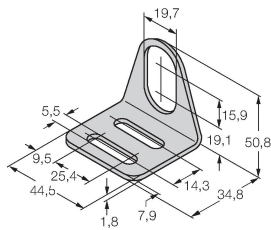
6945102



bride de fixation pour montage rapide avec butée fixe; matériau: Laiton chromé. Filetage externe M24 x 1,5. Conseil: La distance de commutation des capteurs de proximité peut être modifiée par l'utilisation de brides de fixation pour montage rapide.

MW-18

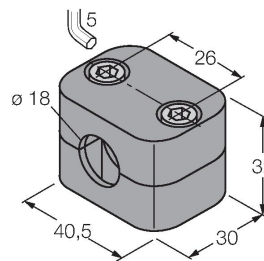
6945004



Équerre de fixation pour détecteurs à tube fileté ; matériau : acier inoxydable A2 1.4301 (AISI 304)

BSS-18

6901320



Bride de fixation pour détecteurs à tube fileté et lisse ; matériau : polypropylène

## Accessoires

Dimensions

Type

N° d'identification

RKC4.4T-2/TEL

6625013

câble de raccordement, connecteur femelle M12, droit, 4 pôles, longueur de câble: 2m, matériau de gaine: PVC, noir; homologation cULus; d'autres longueurs de câble et versions livrables, voir [www.turck.com](http://www.turck.com)

