

Carstick+

Extension de la gamme Carstick®



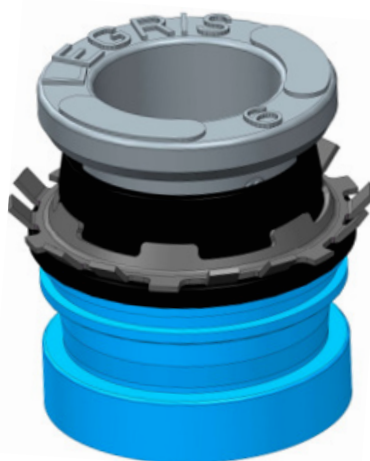
Caractéristiques produit:

La cartouche Carstick+ de Parker Legris est une solution de cartouche entièrement intégrée permettant une connexion instantanée entre votre logement et des tubes polymères de diamètre extérieur 4 mm et 6 mm.

Votre logement nécessite une cavité dédiée dans laquelle Carstick+ peut être inséré. Carstick+ peut alors être connecté à différents tubes en polymère.

Carstick+ peut être inséré dans une large gamme de matériaux de logement, y compris les polymères amorphes (non élastiques).

Les dimensions de la cavité et les tolérances sont identiques quel que soit le matériau du logement utilisé.



Marchés :

- Alimentation et boissons
- Processus de refroidissement
- Automatisation industrielle
- Life Sciences

Contact :

Parker Hannifin Manufacturing France SAS
Low Pressure Connectors Division Europe
Parc Alcyone – Bat. D
CS 46911 – 1 rue André et Yvonne Meynier
35069 Rennes, France

LPCE.marketing@parker.com

www.parker.com/LPCE



ENGINEERING YOUR SUCCESS.

Avantages du produit

- + **Gain de productivité**
Produit à composant unique pour un temps d'insertion réduit (2 à 3 fois plus rapide que les solutions de cartouches standards sur le marché)
- + **Faible effort d'insertion**
Effort d'insertion < 20 daN
- + **Gain de place**
Compacité pour un gain de place : 6 Carstick+ contre 4 raccords au même endroit
- + **Cavité universelle (pas de rainure)**
Carstick+ peut être inséré dans divers matériaux sans développement spécifique.
Un seul produit et une seule cavité sont nécessaires, quels que soient les matériaux du logement.
- + **Intégrité du fluide**
Le joint est le seul composant à être en contact avec le fluide.
Il n'est pas nécessaire de tenir compte de la compatibilité des autres composants.
- + **Démontable**
Carstick+ peut être facilement retiré en cas de casse lors de l'insertion.
La cavité est réutilisable, ce qui évite de mettre tout rebut.
- + **Emballage prêt à l'emploi**
50 pièces emballées dans un seul tube en plastique rigide.
Cette solution unique protège Carstick+ des dommages, évite la perte de composants, et facilite le processus d'insertion.

Caractéristiques techniques

Conditions d'utilisation

Température d'utilisation : 16 bar à température ambiante

Pression d'utilisation :

10 bar jusqu'à +120°C (version standard EPDM)

10 bar jusqu'à +140°C (version spéciale FKM)

Fluides compatibles

- Eaux potables
- Vapeur et boissons
- Eaux industrielles
- Eaux désionisées
- Fluides diélectriques
- Glycols

Autres fluides : veuillez nous contacter

Matériaux des composants

Bouton poussoir :
polyamide

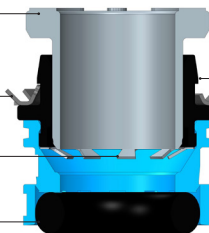
Rondelle d'accrochage
extérieure :
acier inoxydable

Rondelle d'accrochage
intérieure :
acier inoxydable

Joint :
EPDM, FKM*

Douille de retenue :
polyamide

Douille auto-cassante :
polyamide



*Autres matériaux de joint sur demande