

**DUO**metric

measure // detect

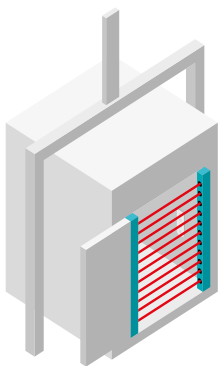
AUFZUGBAU

READY  
FOR!  
» EN 81-20  
» EN 81-70



KOMPETENT | LEISTUNGSSTARK | LÖSUNGSORIENTIERT  
Ihr Partner für industrielle Optosensoren.

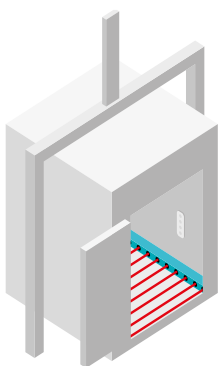
# ANWENDUNGEN



## ZUGANGSÜBERWACHUNG

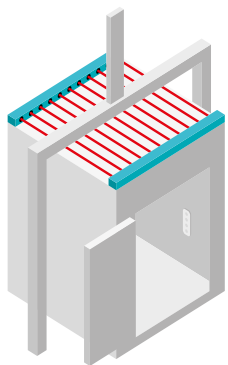
Die Überwachung des Türbereiches ist die Domäne von Lichtvorhängen. Das LT40 erfüllt bereits den Aufgabenbereich der Aufzugsnormen EN 81-20 und EN 81-70:

- » Objekterkennung ab 50 mm.
- » Signalisierung von Störungen an das Steuerungssystem.
- » Integration der Türüberwachung in den Systemtest.



## ANWESENHEITSKONTROLLE

Speziell bei Aufzügen, die geschützte Etagen anfahren, ist die Erkennung von Personen und/oder Gegenständen in der Kabine ein wichtiger Aspekt. Hier sorgt die Flexibilität unserer Lichtgitter für eine lückenlose Überwachung.



## KABINENDACHÜBERWACHUNG

Aufgrund wichtiger Sicherheitsaspekte wird immer größerer Wert auf die vielfältigen Überwachungsmöglichkeiten von Teilbereichen der Liftanlage gelegt.

Mit hochwertigen Lichtvorhängen sind wir ein langjähriger und zuverlässiger Partner, führender Hersteller in der Aufzugbranche.

# LT40-LICHTGITTER

LT40-Lichtgitter sind speziell für den Einsatz im Aufzugs- / Tür und Torbereich entwickelt. Das Produkt besticht durch leichte Inbetriebnahme, Kosteneffizienz sowie seine Verfügbarkeit in



diversen Längen. Das Lichtgitter erfüllt alle Anforderungen der EN81-20 und EN 81-70. Durch die Verwendung von 40 Parallelstrahlen wird eine Objekterkennung ab 50 mm gewährleistet. Das LT40 ist mechanisch kompatibel zum Vorgängermodell LT20 und kann somit zur Aufrüstung bestehender Aufzugsanlagen genutzt werden.

## OPTISCHE DATEN

Überwachungshöhe	1794 mm
Reichweite	0,7 ... 5,0 m
Strahlanzahl	40
Strahlabstand	46 mm
Lichtquelle IR-LED	880 nm
Zykluszeit Basis	4 ms
Zykluszeit pro Strahl	1 ms
Auswerter	intern

## ELEKTRISCHE DATEN

Betriebsspannung	24 VDC (18 ... 30 VDC) 10% Welligkeit
Leistungsaufnahme	nominal: 3,1 W
Ausgangslogik	Halbleiter kurzschlussfest PNP/NPN (push-pull)

## UMGEBUNGS DATEN

Temperatur	-30 ... +55°C (Betrieb)
Feuchtigkeit	<90% relativ / nicht kondensierend
Schutzart	IP54
Normenkonformität	EN 81-20 & EN 81-70 ROHS / REACH / CE

# LI / LVB-SYSTEM

## LI-LICHTGITTER

Diese Sensorleisten sind optimiert für zuverlässige und schnelle Objekterkennung. LI-Lichtgitter besitzen einen externen Auswerter. Dieser minimiert den Blindbereich und sorgt für eine große Anzahl von Systemoptionen. Mit der Parametrierung bestimmen Sie die Funktion des Gerätes, wie die Schaltfunktionen der einzelnen Ausgänge.

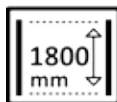
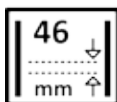
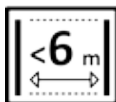
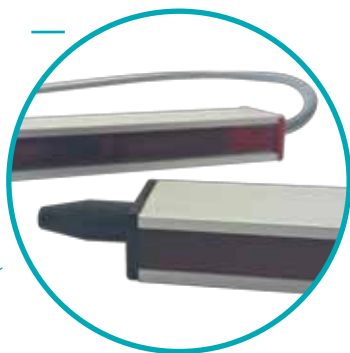
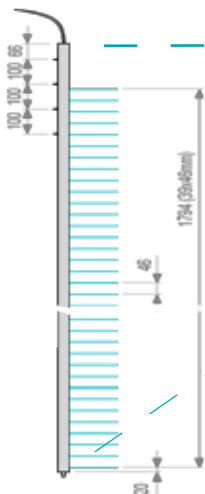


### OPTISCHE DATEN

Überwachungshöhe	35 ... 5812 mm
Reichweite	0,4 ... 6 m
Strahlabstand	2,5 ... 112 mm
Lichtquelle IR-LED	880 nm
Zykluszeit pro Strahl	siehe Auswerter
Auswerter extern:	LVE / LVX / LVB / LVR

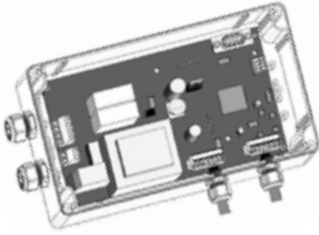
### UMGEBUNGS DATEN

Temperatur	-30 ... +55°C (Betrieb) -20 ... +40 °C (cCSAus-Version)
Feuchtigkeit	< 90 % relativ / nicht kondensierend
Schutzart	IP54 / (IP65)
Normenkonformität	ROHS / REACH / cCSAus / CE



# LVB-AUSWERTER

Die externe Ergänzung zu LI-Lichtvorhängen. Der LVB-Auswerter im Kunststoffgehäuse verfügt über Ausgangsrelais mit zwangsgeführten Kontakten. Die Parametrierung kann durch Konfiguration an die länderspezifischen Anforderungen Ihrer Anwendungen angepasst werden.



## SYSTEM DATEN

Leistenpaar(e)	1
Strahlanzahl (physikalisch)	max. 500
Strahlanzahl (logisch)	max. 500
Zykluszeit pro Strahl	ab 80 $\mu$ s
Schnittstelle	RS232
Schnittstellenparameter	115200 bps / 8n1

## ELEKTRISCHE DATEN

Betriebsspannung	LVB: 230 VAC (+5%.- 10%) LVB-24: 24 VDC (18...30 V)
Leistungsaufnahme	$\sim$ 3,6 W (mit Leisten)
Anschluss	Federzug-Klemmen
Relais Kontakte	geschlossen bei freiem Überwachungsbereich
Schaltstrom	min.10 mA / max. 5 A
Schaltleistung	min. 0,1 VA / max. 2000 VA bzw. 0,1 W / 200 W

## UMGEBUNGS DATEN

Temperatur	0 ... +40°C (Betrieb)
Feuchtigkeit	< 90 % relativ / nicht kondensierend
Schutzart	IP20 (Innenbereich)
Normenkonformität	ROHS / REACH / cCSAus (LVB-24 V) / CE

# ÜBER UNS

Wir berücksichtigen die Anforderungen unserer Kunden aus unterschiedlichen Branchen und arbeiten flexibel, in enger Abstimmung mit deren Wünschen.



## Entwicklung

Gewusst wie- neue und innovative Entwicklungen entstehen in den Köpfen unseres Teams aus Ingenieuren und Entwicklern.



## Produktion

Ideen realisieren- das Herz der DUOmetric sorgt bei der Fertigung aller Produkte mit hoher Präzision für typisch deutsche Qualität.



## Service

Darauf ist Verlass - helfende Hände stehen Ihnen mit Know-How bei Beratung, Planung und Umsetzung gerne zur Seite.

Wunschmaße? Kein Problem! Wir passen unsere Produkte an Ihre Vorgaben an. Das DUOmetric Portfolio freut sich darauf von Ihnen entdeckt zu werden.

**DUOmetric AG**  
Weberstraße 8  
86836 Graben  
Germany

+49 8232 959 79-0  
+49 8232 959 79-29  
info@DUOmetric.de  
www.DUOmetric.de