

Positionneur numérique Type 8049

Positionneur numérique compact destiné au montage sur vannes pneumatiques

- Intégration possible sur l'actionneur de la vanne. Plus aucune pièce mobile n'est donc accessible de l'extérieur
- Grande plage de course 3 - 28 mm, ou jusqu'à 50 mm
- Pas de consommation d'air permanente
- Adaptation à la configuration par autocalibrage
- Configuration et les fonctions diagnostics par logiciel PC „DeviceConfig“
- Faible sensibilité aux vibrations
- Plus besoin d'air qualité instrument pour le fonctionnement (de l'air filtré 20µm suffit)
- Protection IP 65
- Sur demande, disponible également en version zone Ex 22
- Disponible avec régulateur PID industriel intégré
- Disponible aussi pour actionneur quart de tour (simple ou double effet)
- Faible consommation d'air à l'état réglé



Version ATEX:



ATEX



II 2G Ex ia IIC T3 Gb pour Type 8049-ExPro-1

II 1G Ex ia IIC T3 Ga pour Type 8049-ExPro-0

Caractéristiques Techniques, version standard

Version	8049-4**	8049-2	8049-AS-I
Course nominale	3 - 28 mm (en option jusqu'à 50mm)		
Tension de la boucle	2,5 V (125Ω@20mA)	6,5 V (325Ω@20mA)	8V (400Ohm@20mA)
Énergie auxiliaire, pneumatique	max. 6 bar	max. 6 bar	max. 6 bar
Capacité pneu.* actionneur linéaire	40 NI/min	24 NI/min	24 NI/min
Consommation d'air	< 0,06 NI/min	< 0,4 NI/min	< 0,4 NI/min
Fuite	< 0,01 NI/min		
Température ambiante	-10 à +75°C	-10 à +75°C	-10 à +75°C
Signal de réglage	0/4 - 20 mA opt 0,2 - 10 V	4 - 20 mA	4 - 20 mA
Énergie auxiliaire, électrique	24 VDC max. 10 W	aucune	aucune
Adaptation de course et point zéro	auto-adaptatif		
Configuration	par logiciel PC		
Qualité de l'air selon ISO 8573-1 max. teneur en matière solides: teneur en huile point de rosée sous pression	Classe 5	Classe 3	Classe 5
	Classe 4	Classe 2	Classe 4
	Classe 3	Classe 3	Classe 3
	min. 20K (36°F) sous la température ambiante		
Gaz d'actionnement	air comprimé ou gaz non inflammables (azote, CO2, ...)		
Montage sur l'actionneur	à travers des kits d'adaptations standardisé (aussi avec indicateur de position visuel)		
Raccord air moteur	G 1/8"		
Section de connexion maximale	1,5mm ²		
Degré de protection selon DIN 40050	IP 65		

*à 5 bar pression de pilotage

**de la version 4P6

Caractéristiques Techniques, version ex

Version	8049-ExPro-1	8049-ExPro-0
Informations générales importates Ex		
Normes appliquées	IEC 60079-0:2011, Ed. 6 IEC 60079-11:2011, Ed. 6	
Certificat d'examen (ATEX)	BVS 17 ATEX E088	
Certificat d'examen (IEC)	IECEX BVS 17.0080	
Marquage ATEX	II 2G Ex ia IIC T4 Gb	II 1G Ex ia IIC T4 Ga
Marquage IEC	Ex ia IIC T4 Gb	Ex ia IIC T4 Ga
Plage de température	Tamb = -10 ... +75°C	Tamb = -10 ... +75°C
Informations générales importantes Ex relatives au signal d'entrée (bornes 1 et 2)		
Tension d'entrée maximale	Ui = DC 30V	Ui = DC 30V
Courant d'entrée maximale	li = 120 mA	li = 120 mA
Puissance d'entrée maximale	Pi = 1000 mW	Pi = 1000 mW
Capacité interne maximale	Ci = négligeable	Ci = négligeable
Inductance interne maximale	Li = négligeable	Li = négligeable
Informations générales importantes Ex relatives à la sortie alarme (NAMUR EN 60947-5-6)(bornes3 et 4)		
Tension d'entrée maximale	Ui = DC 16V	Ui = DC 16V
Courant d'entrée maximale	li = 25 mA	li = 25 mA
Puissance d'entrée maximale	Pi = 64 mW	Pi = 64 mW
Capacité interne maximale	Ci = 11 nF	Ci = 11 nF
Inductance interne maximale	Li = négligeable	Li = négligeable
Informations générales importantes Ex relatives à l'entrée binaire (bornes 5 et 6)		
Tension de sortie maximale	Uo = DC 5,4V	Uo = DC 5,4V
Courant de sortie maximum	Io = 1 mA	Io = 1 mA
Puissance de sortie maximale	Po = 2 mW	Po = 2 mW
Capacité externe maximale	Co = 65 µF	Co = 65 µF
Inductance externe maximale	Lo = 50 mH	Lo = 50 mH
Informations importantes Ex relatives à PC-COM		
Tension de sortie nominale	2,8V	2,8V
Tension de sortie maximale	Um = 6,1 V	Um = 6,1 V
Restriction	L'interface ne peut être utilisée que pour configuration s'il n'y a pas d'atmosphère explosive.	
Informations importantes Ex sur le capteur de position externe (variante avec fiche 4)		
Tension de sortie maximale	Uo = 5,4 V	Uo = 5,4 V
Courant de sortie maximum	Io = 66 mA	Io = 66 mA
Puissance de sortie maximale	Po = 89 mW	Po = 89 mW
Capacité externe maximale	Co = 59,5 µF	Co = 59,5 µF
Inductance externe maximale	Lo = 8 mH	Lo = 8 mH

Possibilités de combinaison

	8049-4 (4-fils) Version V6	8049-2 (2-fils) Version V7	8049-ExPro (antidéflagrant) Version V3	8049-IPC PID régulateur industriel intégré
Corps version standard	x	x	x	x
Plaque de base acier inox	x	x	x	x
Positionneur acier inox complet	x	x	x	
Positionneur pour actionneur quart de tour simple effet	x	x	x	x
Positionneur pour actionneur quart de tour double effet	x			x
Positionneur pour de 50 mm course	x	x	x	
Module de recopie RM-4		x	x	
Module de recopie RM-5	x			
Bloc manométrique	x	x	x	x

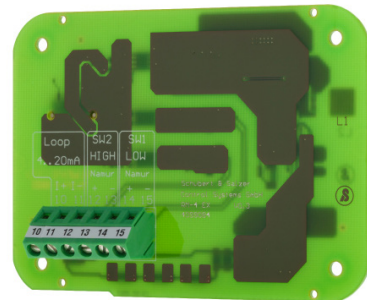
Accessoires

Modules de recopie analogique

- Confirmation de la position actuelle de la vanne
- Aucun réglage du signal de recopie n'est nécessaire
- Possibilité de pose ultérieure simple

Module de recopie analogique RM-4 pour 8049-2 et 8049-ExPro

- Module pour versions 2 conducteurs et ExPro
- 2 transmetteurs de fin de course selon NAMUR (EN60947-5-6)
- Transmetteurs de fin de course réglables (0-100%) par logiciel „DeviceConfig“

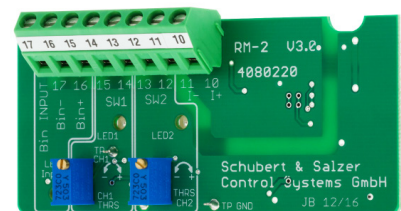


Caractéristiques Techniques

Signal de sortie	4 - 20 mA
Charge interne	< 8V (400 Ω)
Plage de température	-20 .. +75°C
Retour d'information sur l'exactitude	± 1,5%
Transmetteur de fin de course	2 unité (NAMUR)
Zone de commutation	réglable 0-100%
Hystérésis de commutation	2,5% env.
Signal permissible deviation Valeur effective/valeur de consigne	±2%

Module de recopie analogique RM-5

- Feedback pour la version 4 fils à partir de V6
- 2 transmetteurs de fin de course séparés électrolytiquement
- Transmetteurs de fin de course réglables (0-100%) par logiciel „DeviceConfig“
- Entrée binaire 24V



Caractéristiques Techniques

Tension d'alimentation	24V DC (±10%)
Signal de sortie	4 - 20 mA
Max. résistance ohmique	500 Ohm
Plage de température	-20 .. +75°C
Transmetteur de fin de course	2 unités
Zone de commutation	réglable 0-100%
Puiss.de commutation du trans.de fin de course	24V AC/DC , 70mA
Hystérésis de commutation	2,5% env.
Signal permissible deviation Valeur effective/valeur de consigne	±2%

Bloc manométrique

- Le bloc manométrique se cale entre le boîtier du positionneur et le bloc de raccordement
- Plage d'affichage allant de 0 à 6 bars
- Plage d'affichage bar et psi
- Possibilité de pose ultérieure simple



indicateur de position optique pour actionneur quart de tour



Matériaux

	Standard	Version „plaque de base en acier inox“	Version „acier inox complet“
Corps	Vestamid (conducteur électrique)	Vestamid (conducteur électrique)	acier inox
Plaque de base	Aluminium, laqué KTL	acier inox	acier inox

Version de corps

Version standard

Plaque de base en acier inox Version en acier inox complète

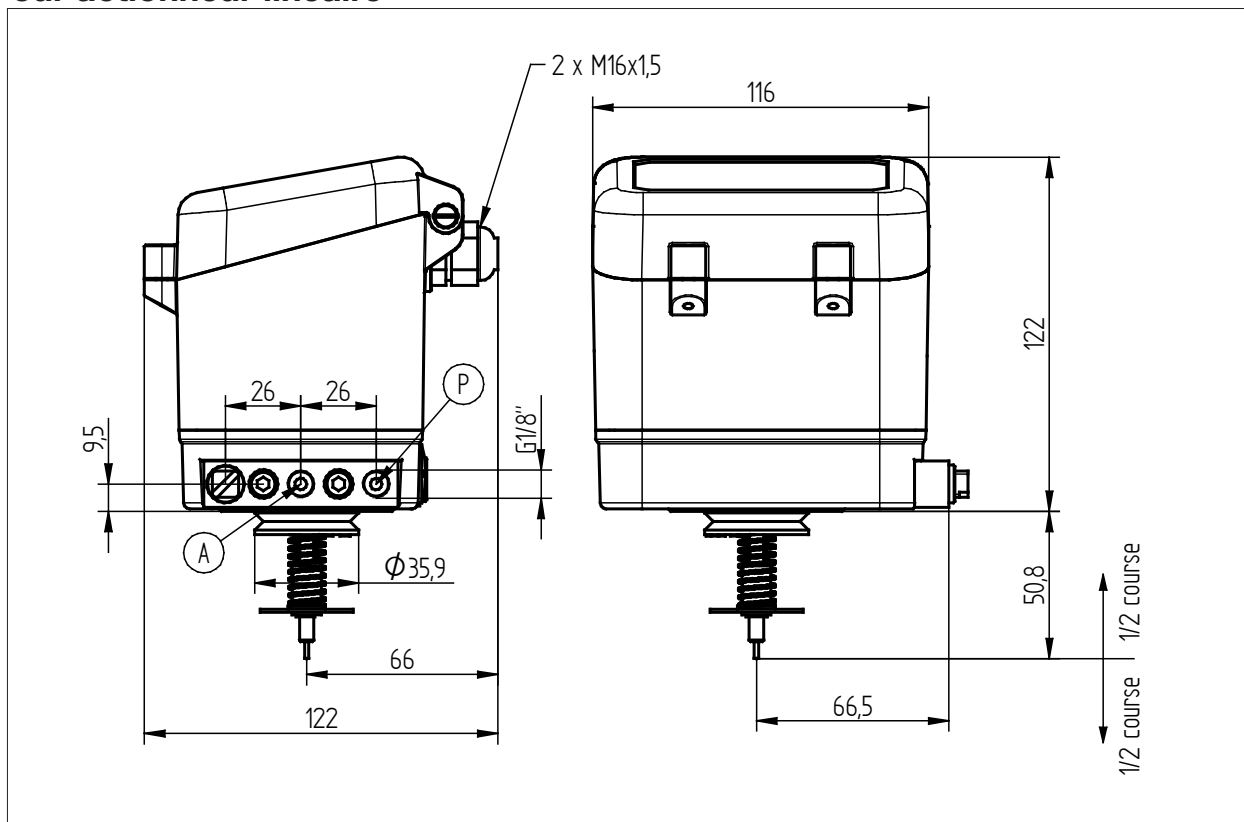


Codification

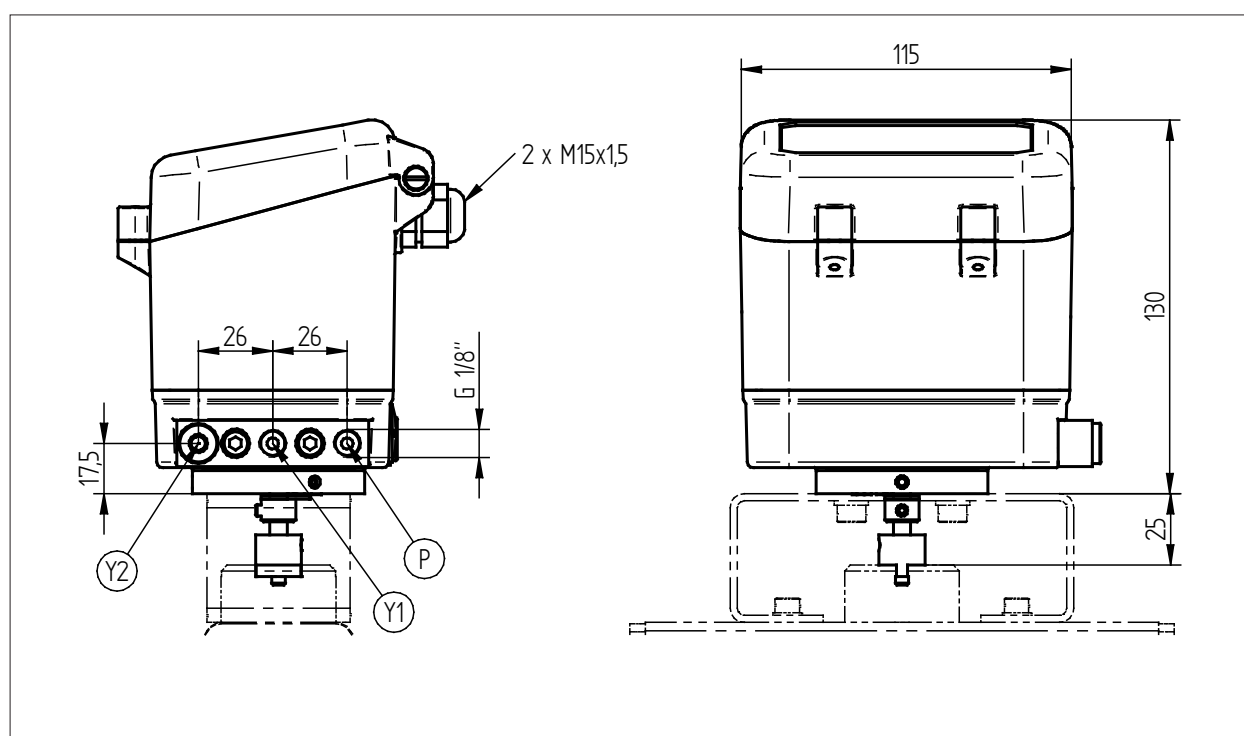
										seulement si nécessaire	
8049/	-									S	-
Modèle											
positionneur numérique 8049-4 (version 6)	4P6										
positionneur numérique 8049-2	2P7										
positionneur numérique 8049-antidéflagrant	EP3										
positionneur numérique 8049-antidéflagrant-0	0P3										
Pour actionneur											
à simple effet		1									
à double effet		2									
Capacité pneumatique											
standard										S	
haute (standard pour les actionneurs pivotants)										H	
Corps											
aluminium / synthétique											0
plaque de base acier inox											1
corps acier inox											2
Connexion électrique											
presse-étoupe 2 x M16x1,5											0
taroudage NPT 1/2"											1
connecteur M12x1, 5-contacts											2
Connexion pneumatique											
G 1/8"											0
NPT 1/8"											1
Mesure du déplacement											
potentiomètre linéaire sans tige palpeuse											0
potentiomètre linéaire avec tige palpeuse standard (L=99,6mm)											1
potentiomètre linéaire avec tige palpeuse raccourcie (L=94,4 mm)											G
potentiomètre rotatif pour actionneur quart de tour											2
EMV-séparation galvanique pour capteur déporté											3
Indicateur de position											
sans indicateur											0
disque indicateur pour tige palpeuse PA											1
disque indicateur pour tige palpeuse métallique											2
indicateur quart de tour											3
Module auxiliaire											
sans module auxiliaire											0
module de recopie intelligent RM3 avec deux indicateurs des valeurs limites selon NAMUR											3
module de recopie intelligent RM4 avec deux indicateurs des valeurs limites selon NAMUR											4
module de recopie intelligent RM5 avec deux indicateurs des valeurs limites											5
Accessoires											
sans accessoires											0
bloc manomètre simple effet, cadrage bar et PSI											1
indicateur de course optique pour actionneurs quart de tour											2
Informations complémentaires											
version spéciale (seulement si nécessaire)											S
positionneur montage (information interneau fabricant)											M
Paramètres											
standard											-
paramètres selon désir du client											1
Version spéciale											
sans											-
version déportée incluant le capteur linéaire											1
version spéciale pour ex zone 22 (poussière)											2

Dimensions

Pour actionneur linéaire



Pour actionneur quart de tour



Logiciel de configuration „DeviceConfig“

paramètres d'installation

Configuration des paramètres de réglage (signal de consigne, limiteur de course, fonction de fermeture, hystérésis, fonction de la vanne etc...)

Live-moniteur

L'alimentation en énergie peut être surveillée en temps réel avec le moniteur.

Logiciel de configuration „DeviceConfig“

information de diagnostic

Information sur la course de vanne, temps de fonctionnement, les version soft- et hardware, les écarts de températures et les plages de fonctionnement, les informations de défaut, nombre de cycles, durée de service ...

Données de diagnostic

Données de base	Données de maintenance 1	Données de maintenance 1	Classes de courses
Résultats du calibrage		Informations de production	
Levée de soupape :	8,25 mm	Numéro de série :	S080000090684262
mécanique Position	58,58%	Date d'essai :	15.10.2021
haut :	72,33%	Informations de version	
bas :	44,84%	Software-Version :	01.00.0
Temps de réglage	0,993s	Hardware-Version :	HW011
Temps de réglage	1,684s	Informations Bootloader	
		Numéro d'article :	4300455
		Type de Bootloader :	8049-4L STM32L4-HW011
		Versions Bootloader :	2.20 20210629
		Nom :	

Retour

Exemples d'utilisations

Positionneur 8049 sur Vanne de Régulation
Type 8021



Positionneur 8049 sur Vanne d'équerre de régulation aseptique Type 6051 en acier inox

